



טיפול בפסולת חקלאית בבקעת הירדן ומגילות | מידע לבעלי העניין

תקציר

בימים אלו מתבצעת כתיבת מפת דרכים ארצית לפסולת החקלאית בארץ. במסגרת זו מתבצעות פעולות שונות; מיפוי חלקות חקלאיות, מיפוי מפגעים, חישוב כמויות פסולת, בחינה של פתרונות אפשריים וקידום חקיקה והסדרה. המשרד להגנת הסביבה מוביל מהלך של שיתוף בעלי העניין במטרה למציאת פתרון בר קיימא לפסולת החקלאית במהלך החודשים הקרובים יתוגבר הפיקוח בנושא הפסולת החקלאית ודגש מיוחד יושם לנושא זה.

מרחב מגילות ובקעת הירדן עתיד לשמש כפיילוט לשיתוף פעולה בין יזמים מתחום הפסולת, חקלאים והמועצות האזוריות על מנת לייצר פתרונות ברי קיימא לבעיית הפסולת החקלאית. מרחב זה נבחר בשל הומוגניות יחסית של תוצרי הלוואי מהפעילות החקלאית. בהמשך המסמך מפורטים נתוני פסולת חקלאית בבקעת הירדן ובמגילות, פריסתם במרחב ודרכי טיפול מקובלות.

מסמך זה מהווה הזמנה ליזמים המעוניינים לקחת חלק בתהליך הסדרת הפסולת החקלאית בבקעת הירדן ובמגילות. כל המעוניין לקחת חלק בתהליך, מוזמן ליום הצגת פתרונות בנושא הפסולת החקלאית שיערך ביום 24.9.19 במועצה אזורית בקעת הירדן.

המשתתפים מתבקשים להכין תכנית מפורטת שתכלול חסמים, תנאים לביצוע, מדיניות וכל מידע רלוונטי אחר. המשתתפים יציגו את התכנית מול וועדה שתכלול גורמים מהמועצה, חקלאים והמשרד להגנת הסביבה.

הרשמה ליום היזמים בלינק הבא – הגשת הצעת פתרון והרשמה ליום יזמים בבקעת הירדן ובמגילות.

לשאלות והבהרות:

אגף סביבה חקלאית המשרד להגנת הסביבה avir@sviva.gov.il או agroecologysviva@gmail.com



רקע ומצב קיים – פסולת חקלאית בבקעת הירדן

כללי

במועצות בקעת הירדן ומגילות כ- 120,000 דונם של חלקות חקלאיות¹, על פי הפריסה הבאה:

| ענף | דונמים | אחוזים |
|-------------------------|----------------|----------------|
| גד"ש | 8049 | 6.59% |
| הדרים | 1618 | 1.32% |
| ירקות | 13666 | 11.19% |
| לא מעובד | 8620 | 7.06% |
| מטעים | 32917 | 26.95% |
| פרחים | 1046 | 0.86% |
| גידולים שונים בשטח פתוח | 56219 | 46.03% |
| סך הכל | 122,135 | 100.00% |

כל ענף שונה בשיטת גידולו, ולכן מייצר זרמי פסולת שונים. ניתן להצביע על כמה זרמי פסולת עיקריים המיוצרים בענפים החקלאות הצמחית (ללא ענפי גידול בעלי-חיים):

| זרם | פירוט | ענפים עיקריים |
|-------------------|---|---------------------|
| פלסטיק | יריעות ניילון לכיסוי חממות, יריעות חיפוי, רשתות, צנרת, יריעות חיפוי קרקע, חוטי הדלייה | כל הענפים |
| פסולת צמחית | שאריות מבתי צמיחה, שאריות פרי, עלווה של ירקות וכיוצא באלה | בתי צמיחה, שטח פתוח |
| גזם | ענפים, כפות תמרים, עלוות עצים | מטעים, הדרים |
| אריזות הדברה | חומרי קופסאות ואריזות פלסטיק המכילות שאריות חומרי הדברה או דשנים | כל הענפים |
| גדמים (גזעי עצים) | גזעי עצים, ענפים מסיביים | מטעים, הדרים |

כמויות ייצור עיקר הפסולת החקלאית בבקעת הירדן

גזם

החלק הארי של גידולי המטעים הוא ענף התמרים, כאשר מתוך כ-32,000 דונמים, כ-28,000 הם מטעי תמרים.² בכל שנה מיוצרים כ-43,680 טון כפות תמרים (חומר רטוב. כ-13,100 טון חומר יבש). שאר המטעים מייצרים כ-500 טון בשנה גזם יבש. ההערכה היא כי כ-70% מהגזם מרוסק ומפוזר בחלקות כחיפוי קרקע, או נשרף במסגרת היתר שריפה לביעור נגעים ומחלות, מה שמשאיר כ-4,000 טון חומר לא מטופל.

¹ שכבת GIDULIM משרד החקלאות, 2018

² מידע ממו"פ בקעת הירדן



פלסטיק

כמות הפלסטיק המיוצרת בשנה עומדת על כ-1,300 טון (יריעות חיפוי, חיפוי קרקע וצנרת). הערכה היא שכיום רוב כמות הפלסטיק לא מטופלת כלל, או נשרפת שלא כדין יחד עם ערימות גזם בחלקות החקלאיות.³

שאריות בתי צמיחה

כמות שאריות בתי צמיחה ופסולת צמחית עומדת על כ-1,000 טון בשנה. ההערכה היא כי רוב כמות הפסולת הצמחית אינה מטופלת כדין, ונשרפת בחלקה החקלאית.

הגדרת הבעיה

הפסולת החקלאית שאינה מטופלת גורמת למפגע נופי אסתטי חמור. כמו כן, פסולת חקלאית הנשרפת שלא בהיתר גורמת לזיהום אוויר ופליטת חומרים מסוכנים לסביבה ולאדם כמו תחמוצות חנקן, חלקיקים נשימים וחומצות אורגניות רעילות. עשן השריפות בבקעת הירדן מהווה מטרד של ממש לתושבי האזור.

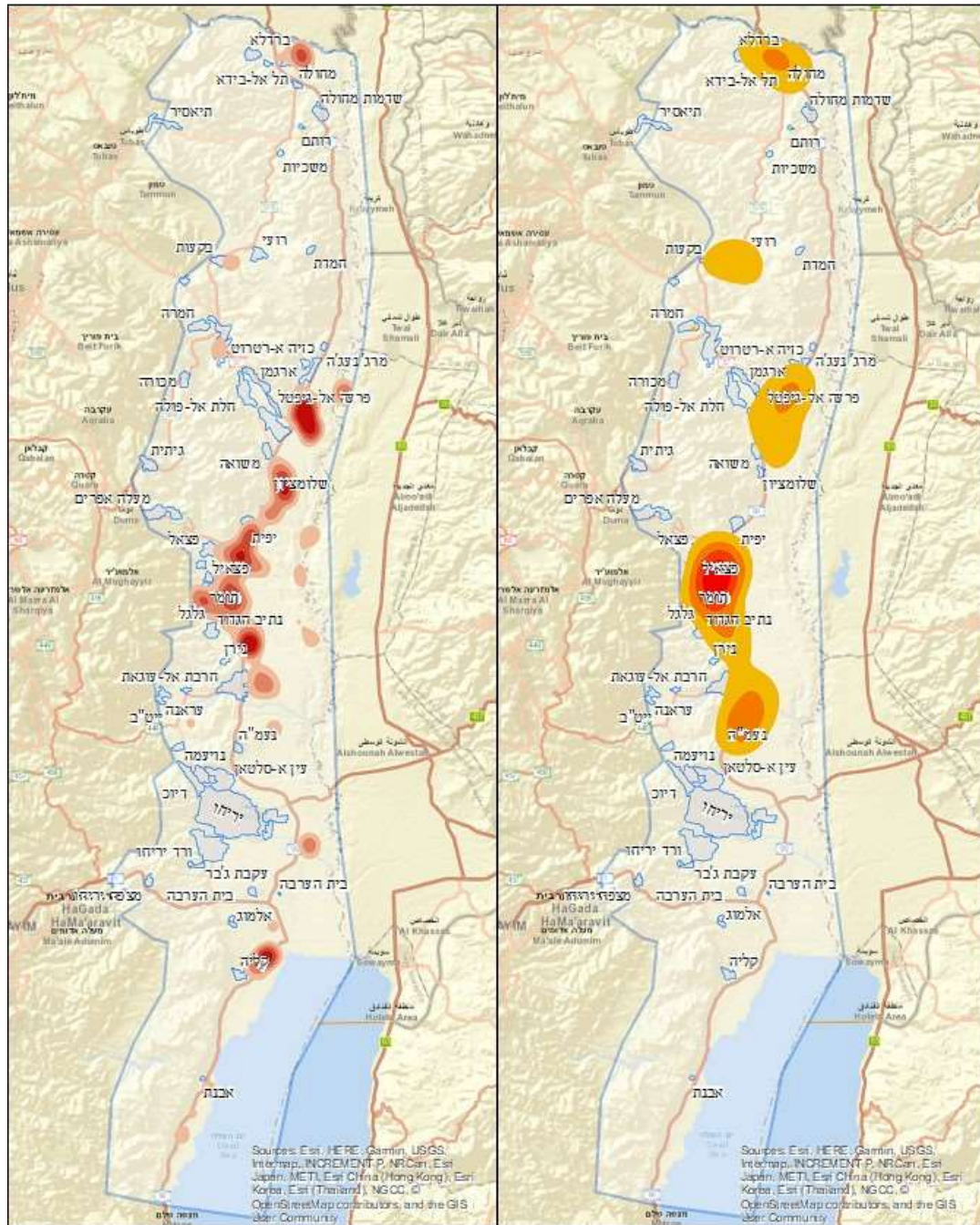
הטיפול הרצוי בפסולת החקלאית

שיטות הטיפול התקינות בפסולת החקלאית מפורטות כדלקמן:

| זרם | שיטת טיפול |
|--------------------|---|
| פלסטיק | הפרדה לפי סוגים, איסוף בתחנות מעבר ושליחה למפעלי מחזור או להטמנה באתר הטמנת פסולת מאושר. |
| פסולת צמחית | הפרדת חוטי הדלייה ויריעות פלסטיק. ריסוק ופיזור כחיפוי קרקע בחלקה במידת האפשר. שליחה למתקני קומפוסטציה לייצור קומפוסט או הטמנה באתר הטמנה פסולת מאושר. |
| גזם | ריסוק ופיזור כחיפוי קרקע בחלקה, הטמנה באתר הטמנה מאושר, ייצוב קומפוסט, ייצוב בוצות, ייצור אנרגיה, האבסת בעלי חיים או כל שימוש מועיל אחר. |
| אריזות חומרי הדברה | בהתאם להוראות התווית. |
| גזעי עצים | ריסוק ופיזור כחיפוי קרקע בחלקה, ייצור אנרגיה, הטמנה באתר הטמנה לפסולת או כל שימוש מועיל אחר. |

³ חישובי פסולת חקלאית על פי מפתחות מהמסמך "תוצרי הלואי בחקלאות ישראל" 2015

מוקדי היווצרות פסולת חקלאית בבקעת הירדן ובמגילות⁴



מימין: מוקדי היווצרות פסולת פלסטיק. משמאל: מוקדי היווצרות פסולת צמחית וגזם

⁴ חישוב צפיפות פסולת החקלאית במודל kernel ע"פ שכבת גידולים חקלאיים, משרד החקלאות.