

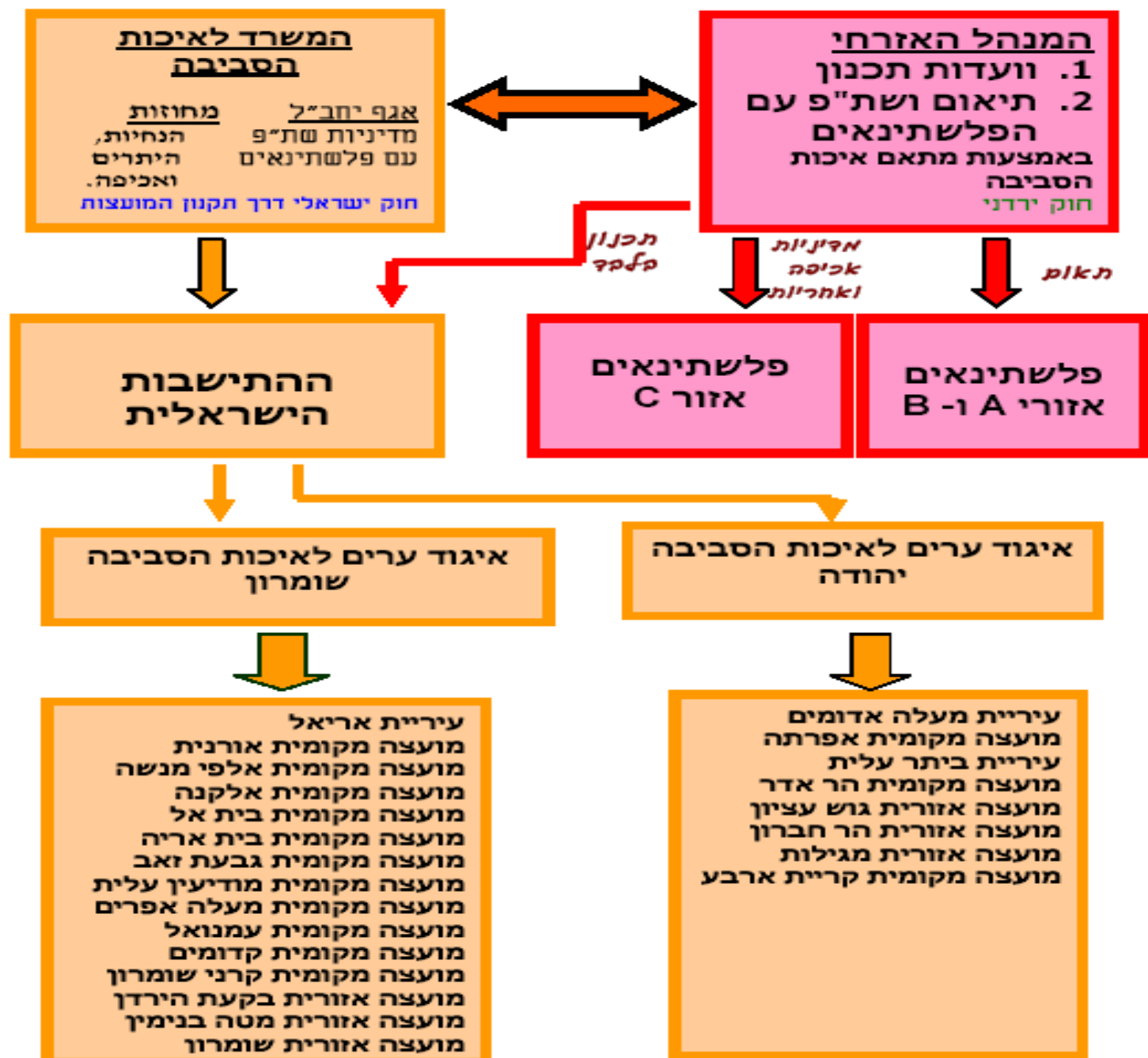
# התכנון הסביבתי ביו"ש בתנאי קונפליקט גיא-פוליטי

כנס מחקרי יו"ש / אונ. אריאל

איצ'ה מאיר



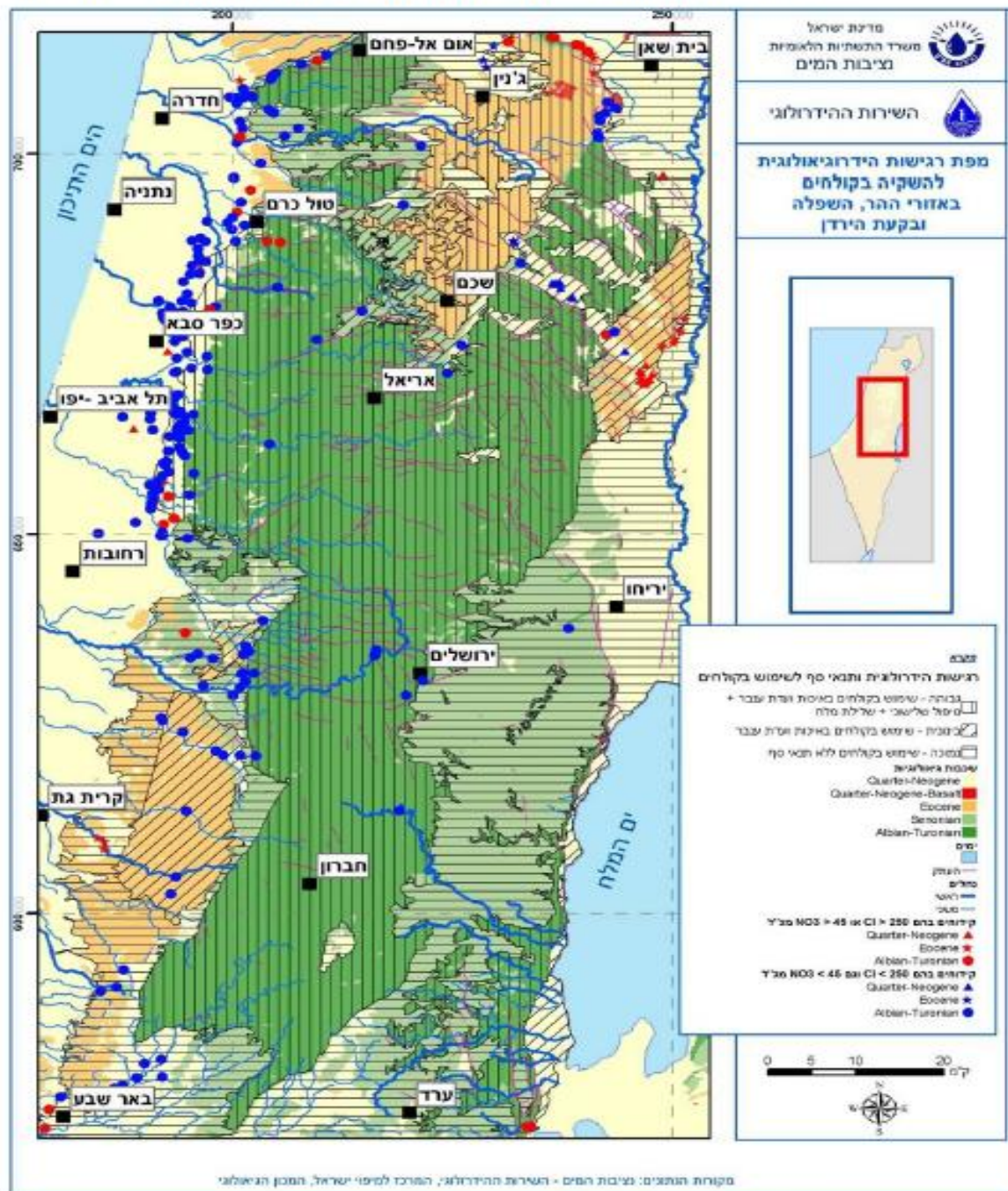
# חלוקה מנהלית איכות הסביבה ביהודה ושומרון



# שיתוף או הפרדה?

- הגישה הישראלית [איגודים, רשויות מ. ] באיו"ש – גישת השיתוף משיקולים סביבתיים
- גישת ממשלת ישראל – גישת ההפרדה משיקולים מדיניים
- גישת הפלשתינים – הפרדה משיקולים פוליטיים
- גישת המדינות התורמות – הפרדה משיקולים פוליטיים

# סביבה חוצה גבולות





# מטרות סביבתיות בתכנון



■ ניצול יעיל של קרקע

■ ראייה לטווח ארוך

■ ראייה אינטגרטיבית , כלכלית-  
חברתית-סביבתית

■ מניעה ומזעור פגיעה נופית

■ אספקת תשתיות סביבתיות

■ בחינת חלופות

■ מניעת מפגעים וסיכונים

■ מניעת אובדן משאבי טבע

■ שיקום קרקעות מזוהמות

או פגועות





# תכניות מתאר ארציות טיפול סקטוריאלי



# תמאו"ת ביו"ש

---

# מהו תסקיר

---

**"תסקיר השפעה על הסביבה הוא מסמך הסוקר את הקשר שבין תכנית מוצעת לבין הסביבה שבה היא מיועדת להתבצע, לרבות הערכות לגבי השפעות צפויות או חזויות של התכנית על אותה הסביבה ופירוט האמצעים הדרושים למניעת השפעות שליליות".**

**– תקנות התכנון והבניה (תסקירי השפעה על הסביבה),  
התשמ"ב-1982**



## 16 עקרונות לפיתוח בר קיימא

§ קביעת ערך כלכלי למשאבי  
הסביבה

§ מניעה או הפחתה של מפגעים  
במקור

§ זהירות מקדימה

§ מעורבות הציבור וגיוסו

§ הוספת מקורות חומרי גלם  
חדשים

§ **התייחסות חוצת גבולות  
מדיניים ומנהליים**

§ קידום מו"פ כמשאב

§ הפחתת פגיעות מסיכונים  
סביבתיים

▪ ניהול אינטגרטיבי

▪ הפנמת עקרונות הקיימות  
בקביעת המדיניות  
והעשייה

▪ המזהם משלם

▪ המשתמש משלם

▪ יעילות אקולוגית

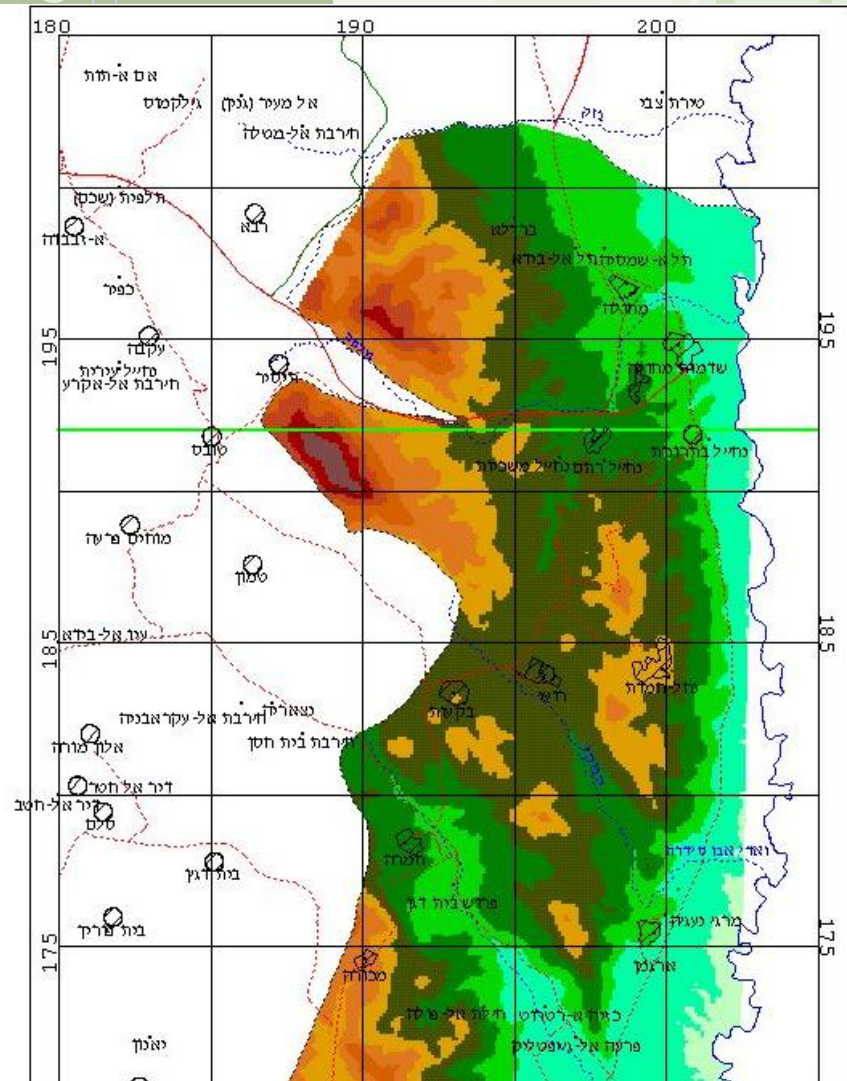
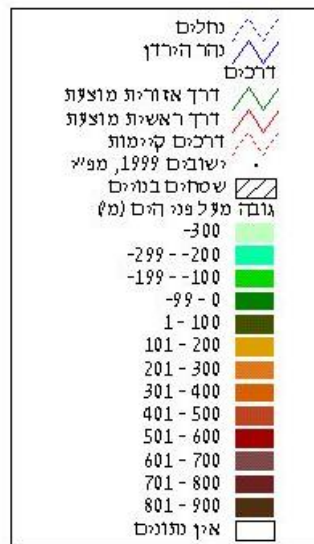
▪ שינוי דפוסי ייצור וצריכה

▪ הגינות סביבתית-  
חברתית

▪ נשיאה באחריות ושקיפות

מפה מספר 1

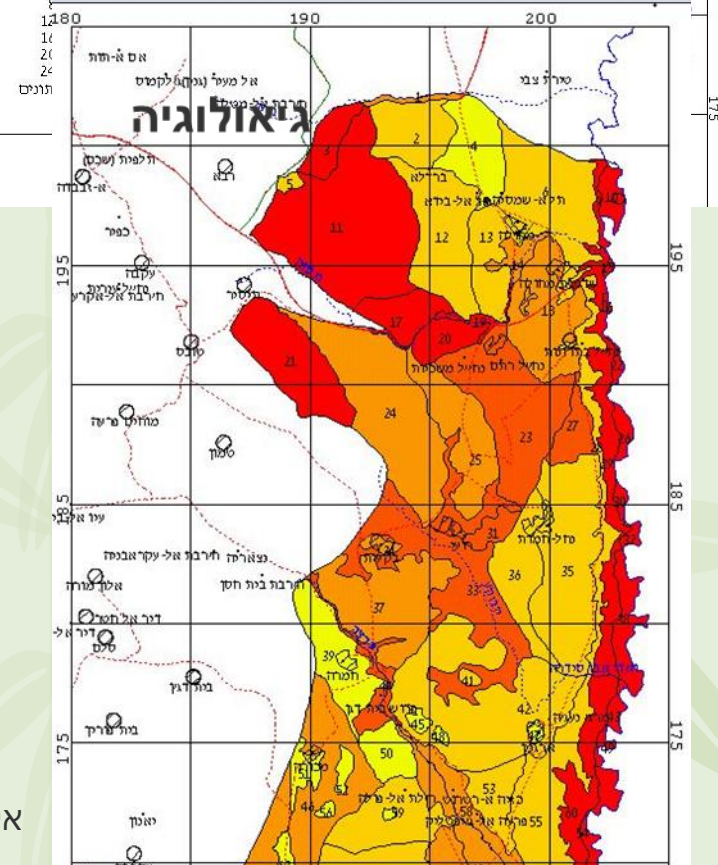
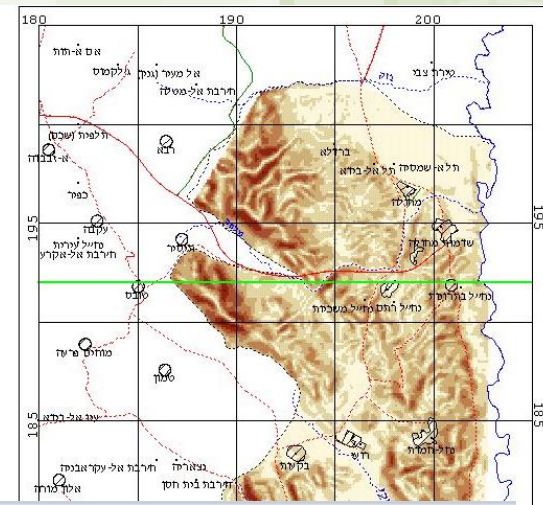
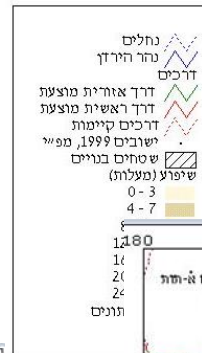
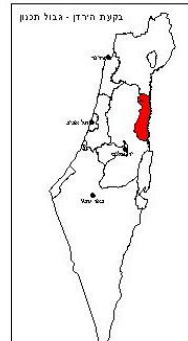
מפת מיקום פסיוגרפית



# בקעת הירדן הערכת רגישות וערכיות

מפה מספר 2

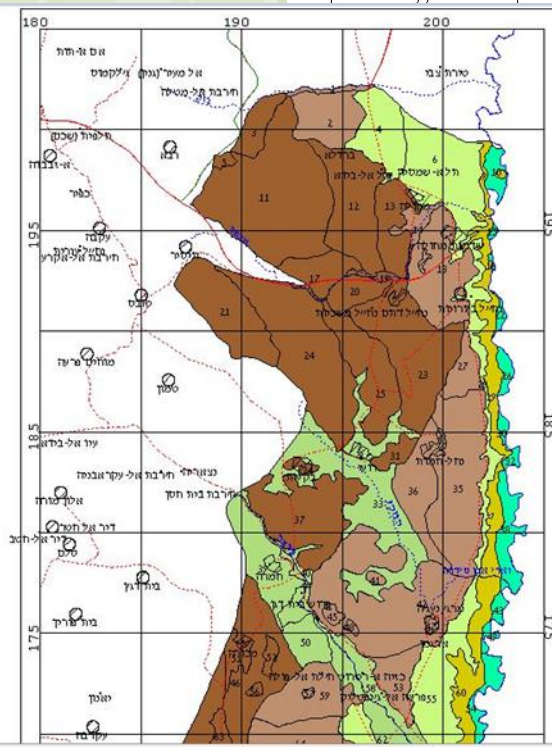
שיפועים



## בקעת הירדן הערכת רגישות וערכיות

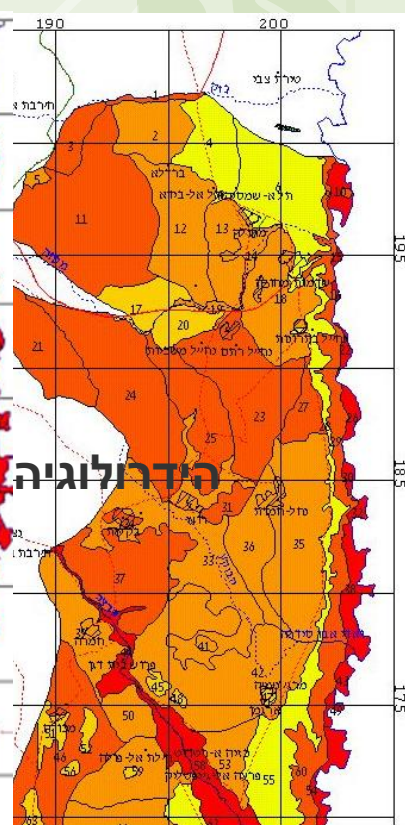
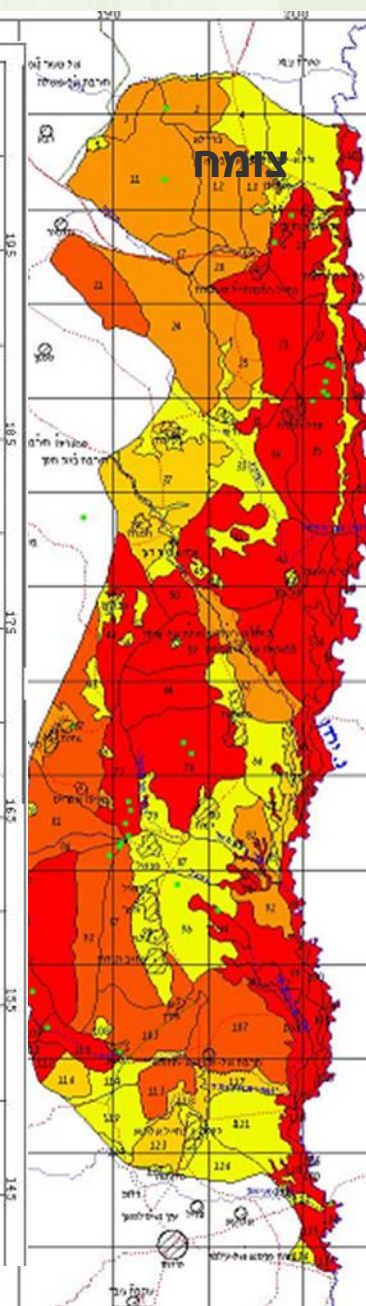
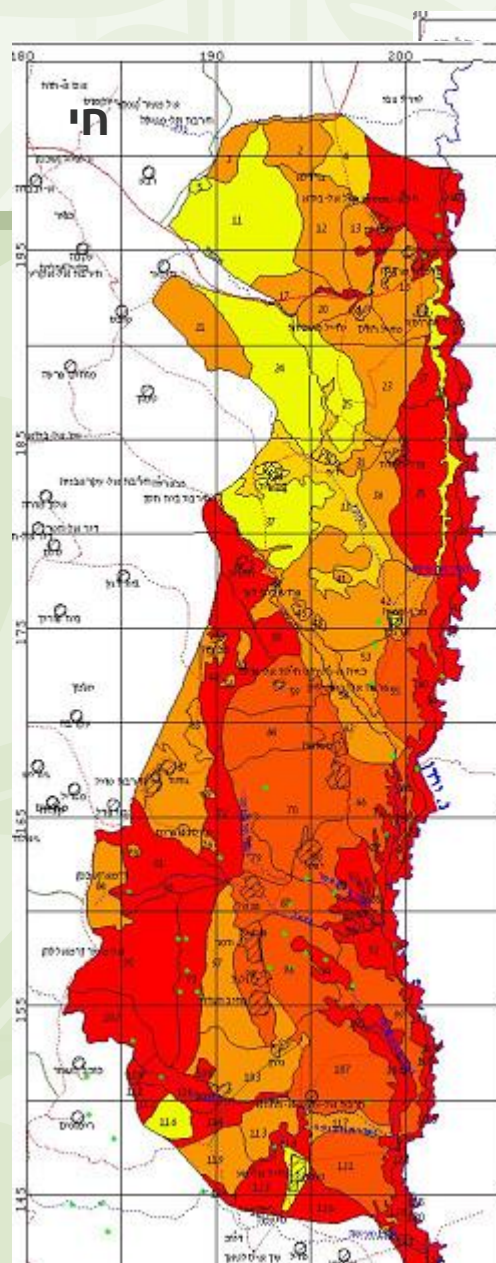
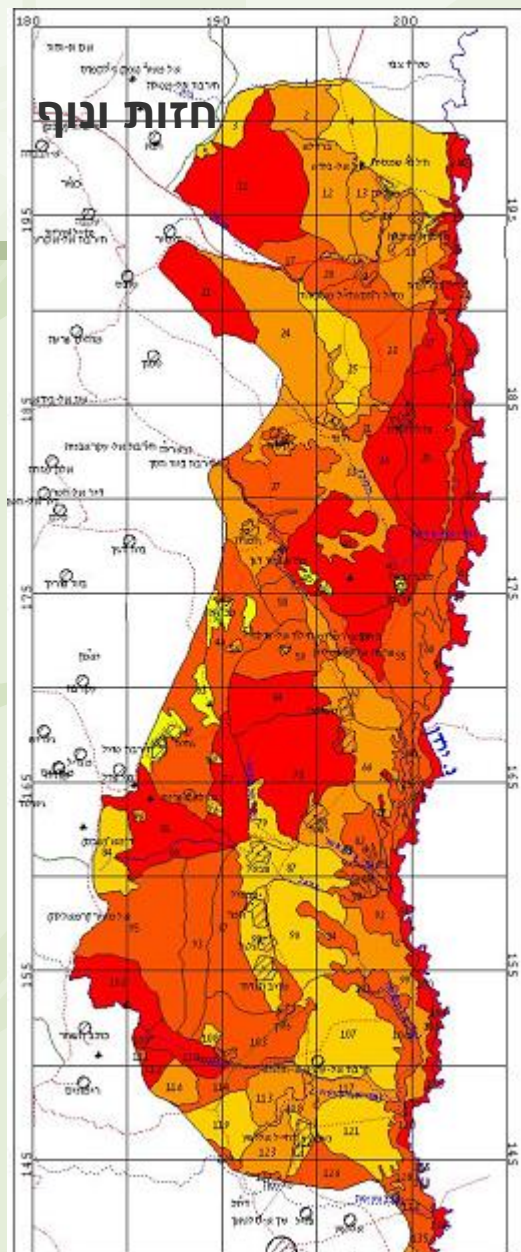
מפה מספר 3

חטיבות הנוף

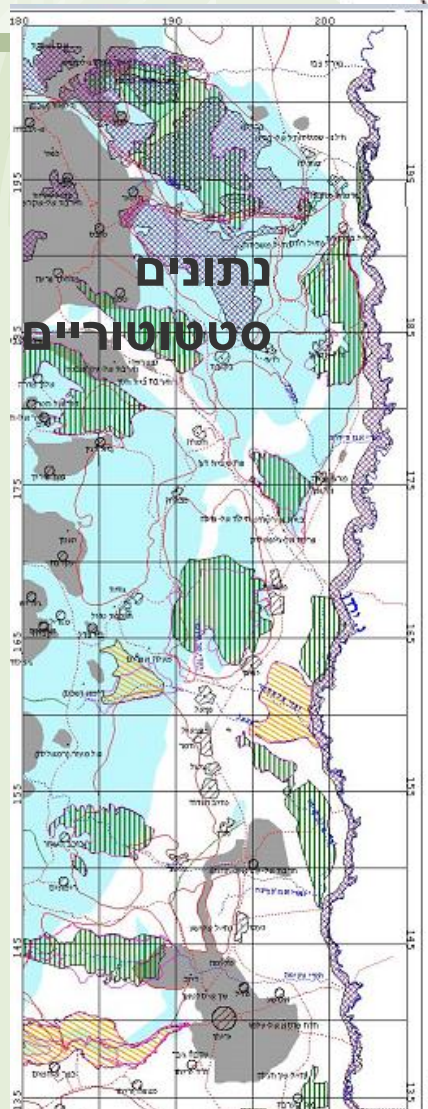
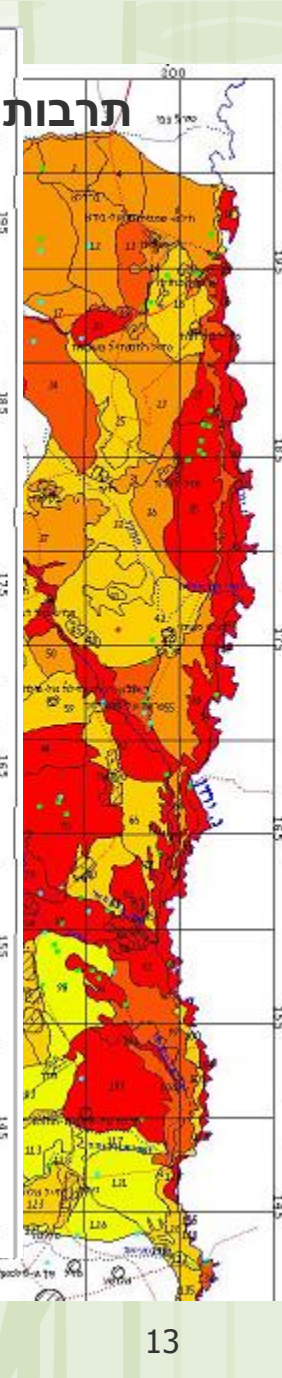
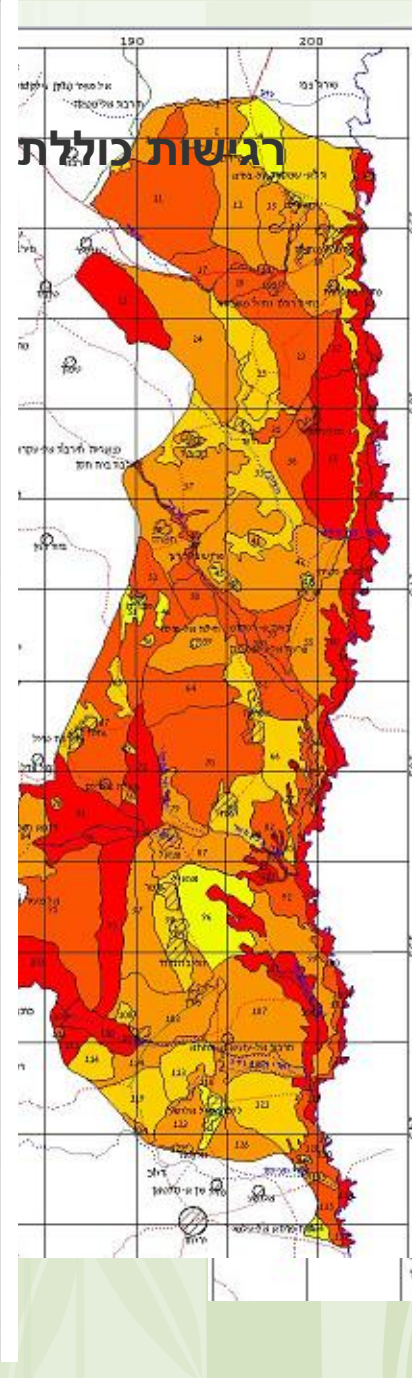
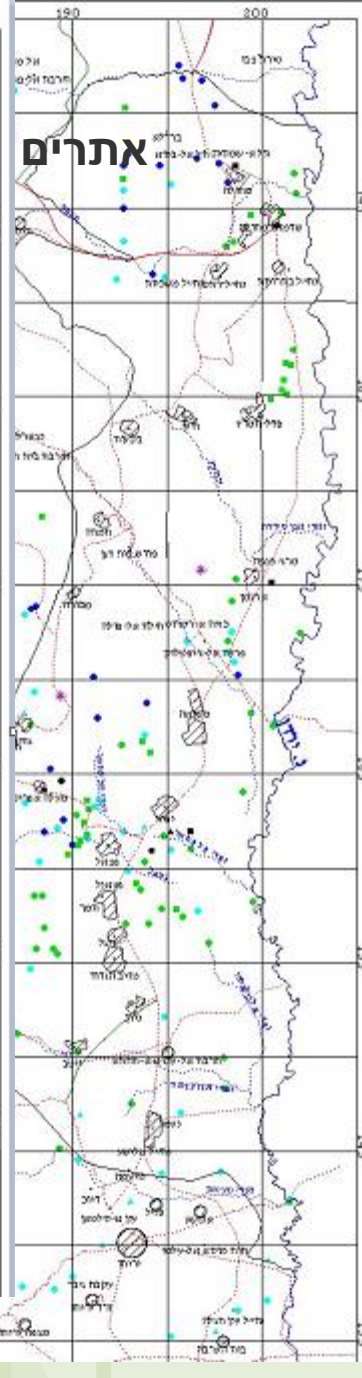
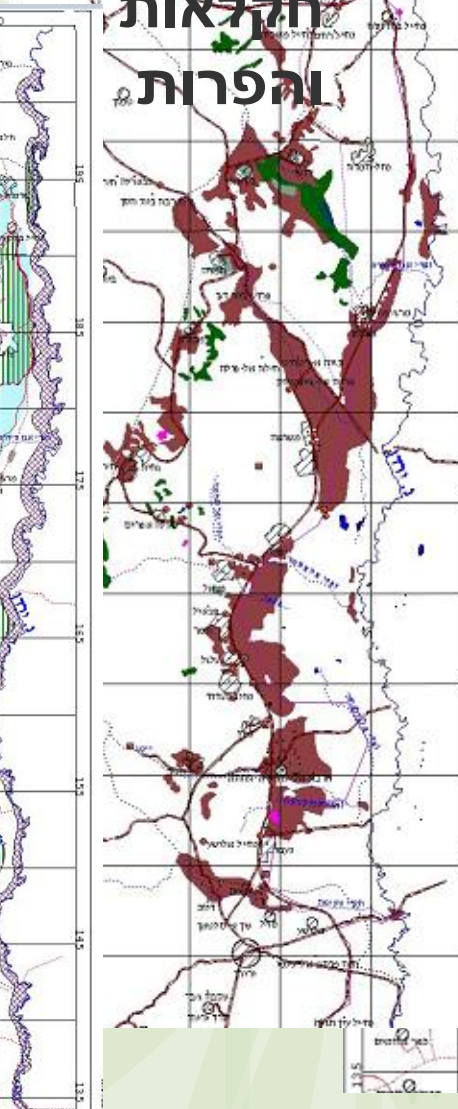


איגודי





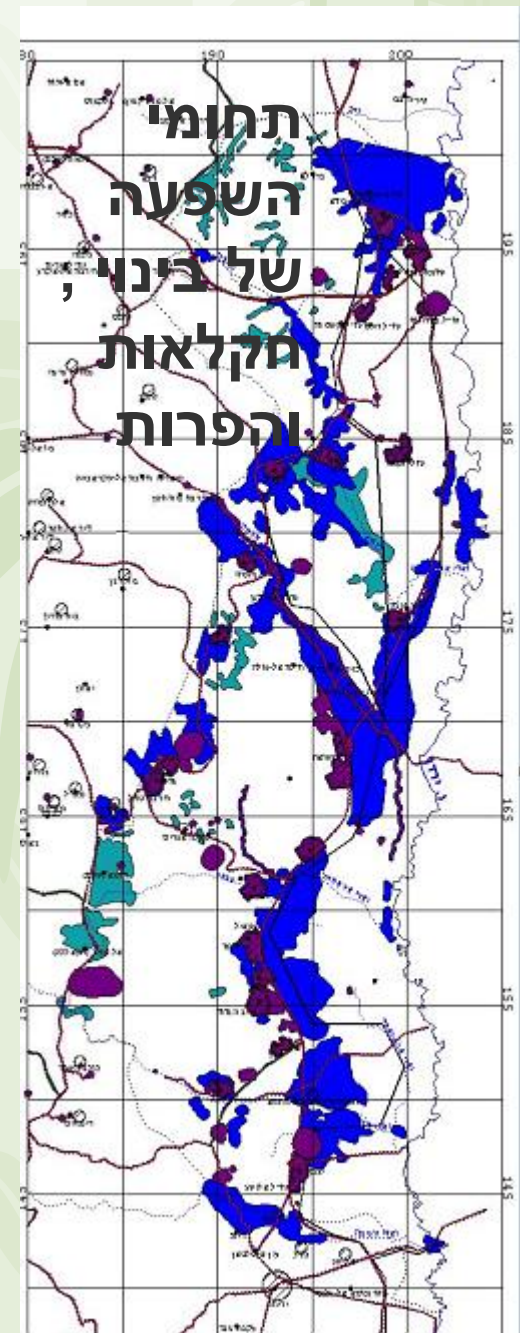
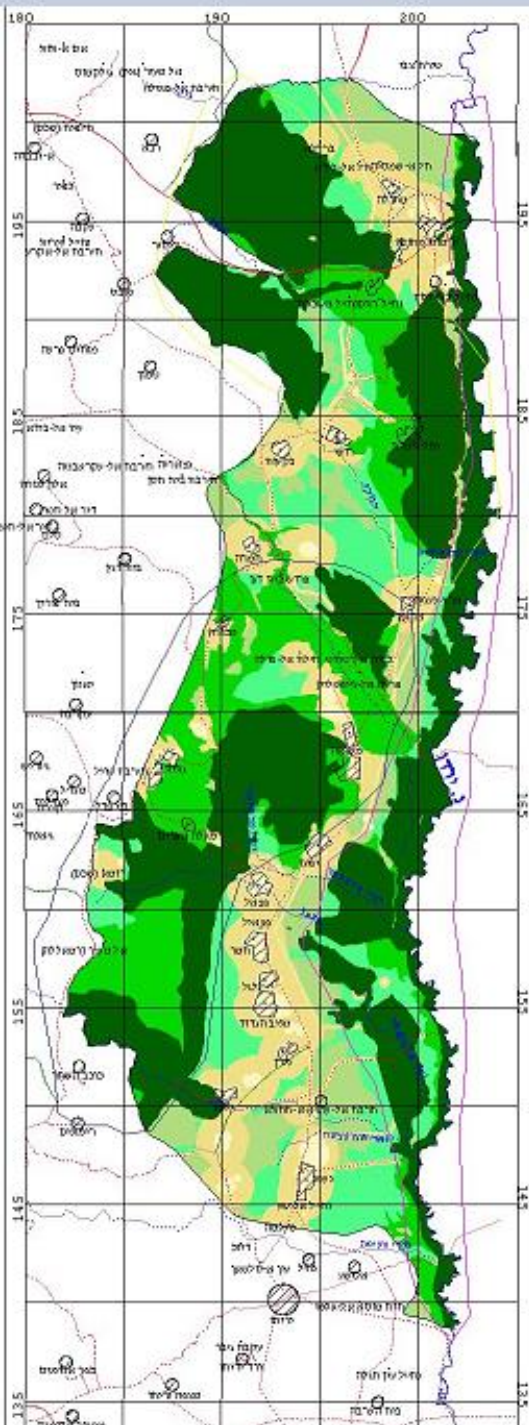






# בקעת הירדן הערכת רגישות וערכיות

מפה מספר 16  
מפת ערכיות שטחים פתוחים



תחומי  
השפעה  
של בינוי,  
חקלאות  
וקפרות

ההסתדרות הציונית העולמית  
החטיבה להתיישבות  
חבל בקעת הירדן



אגוד ערים לאיכות סביבה  
שומרון



שרב דבני בן ששה  
אדריכלית נון

מוטי סלון  
מתכנן סביבתי

יעקב סלמן  
גיאולוג

לוח (5 מתוך 24)  
הפריט לא נאסף: מחק



דפוס מילני, תל אביב  
מרכז מידע ונאסף

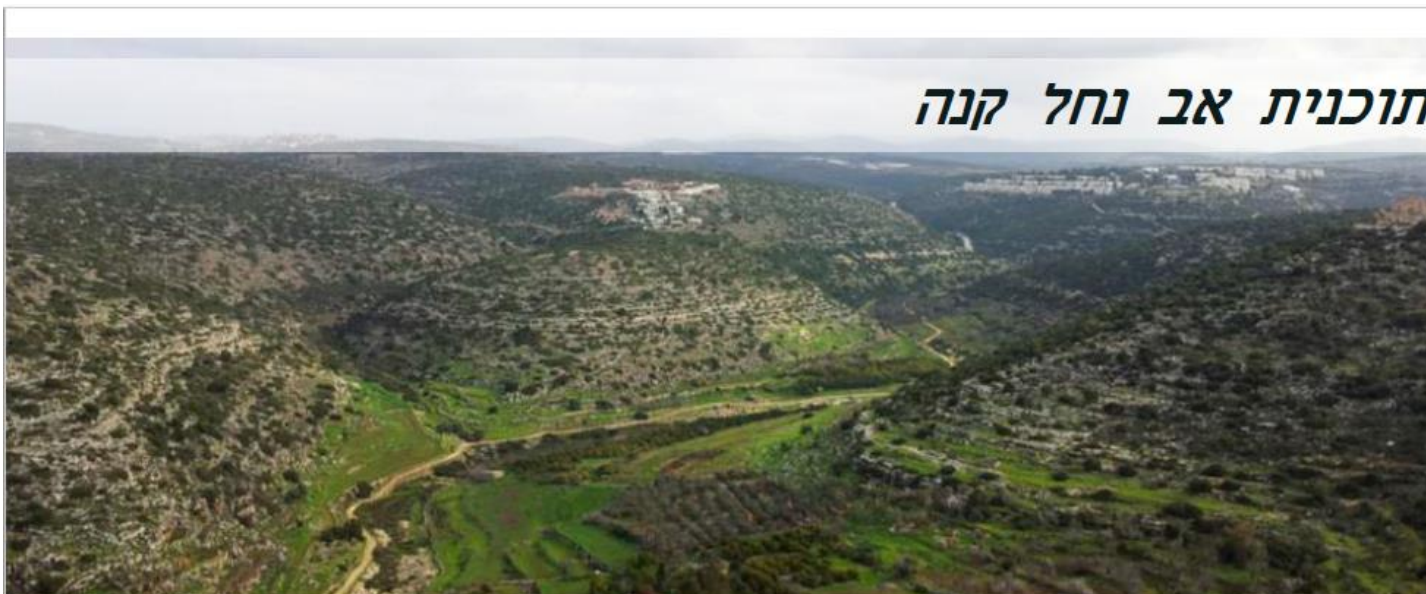
אי





# תכנית אב נחל קנה

## תוכנית אב נחל קנה



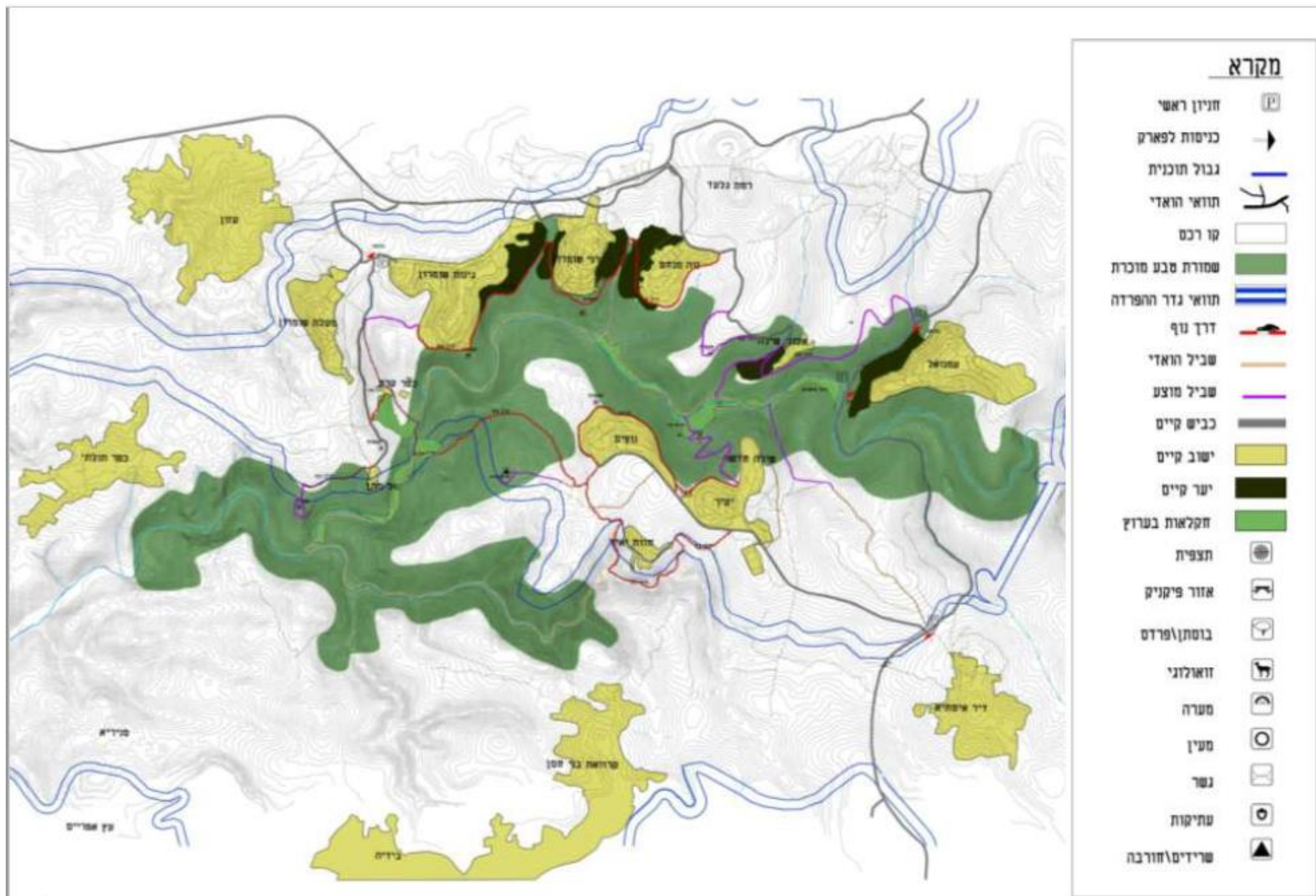
### צוות היגוי

- איצ'יה מאיר – איגוד ערים לאיכות הסביבה שומרון
- מוטי שפי – מנהל אזור, רשות הטבע והגנים
- עמי גבירצמן – אדריכל הנוף, בעל משרד גבירצמן אדריכלים.
- בלה נודלמן – אדריכלית נוף – גבירצמן אדריכלים.
- ד"ר אדיב גל – יעוץ אקולוגי, חברת טנא.

אב תשע"ב, יולי 2012





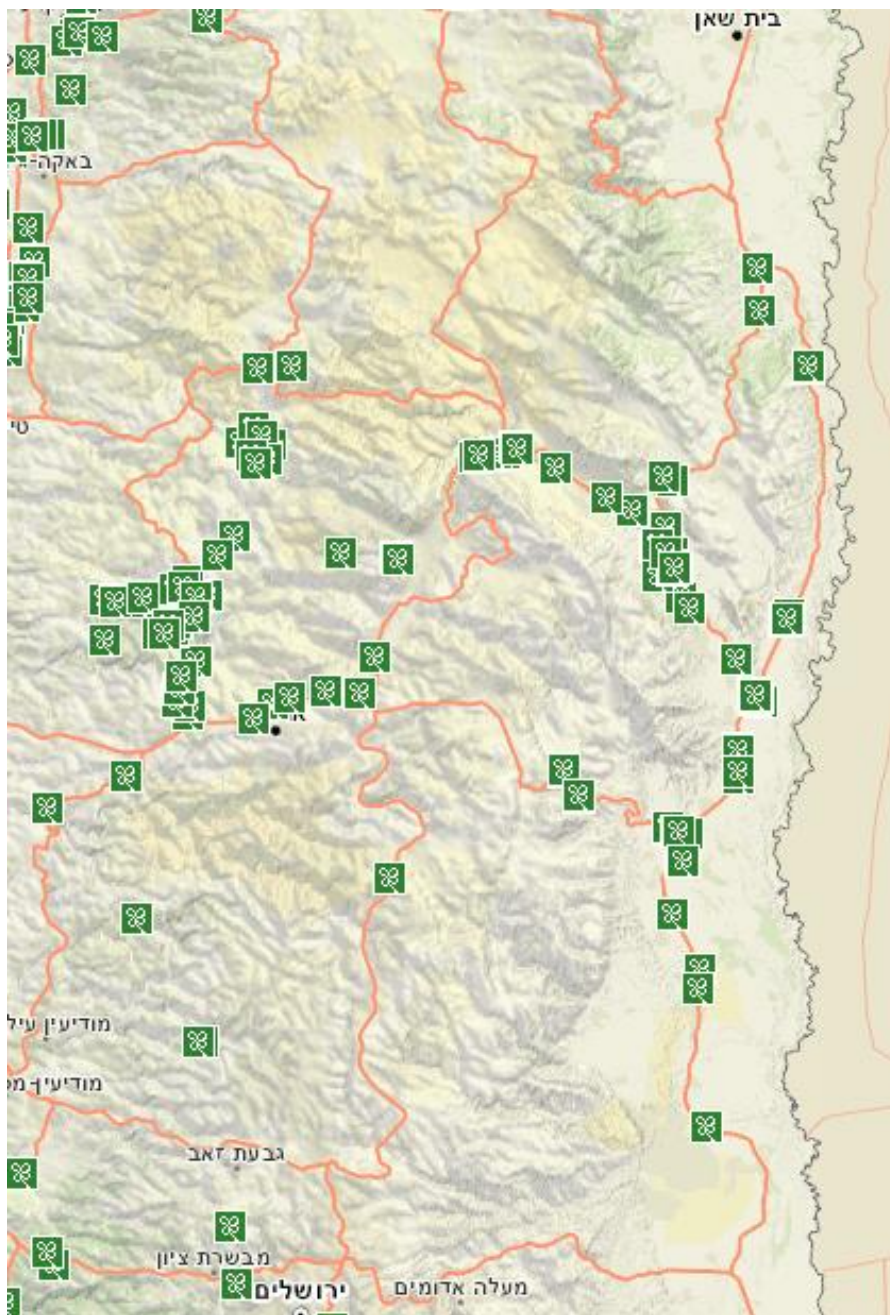


## תכנית אב אגן הירקון – גישה חוצת גבולות

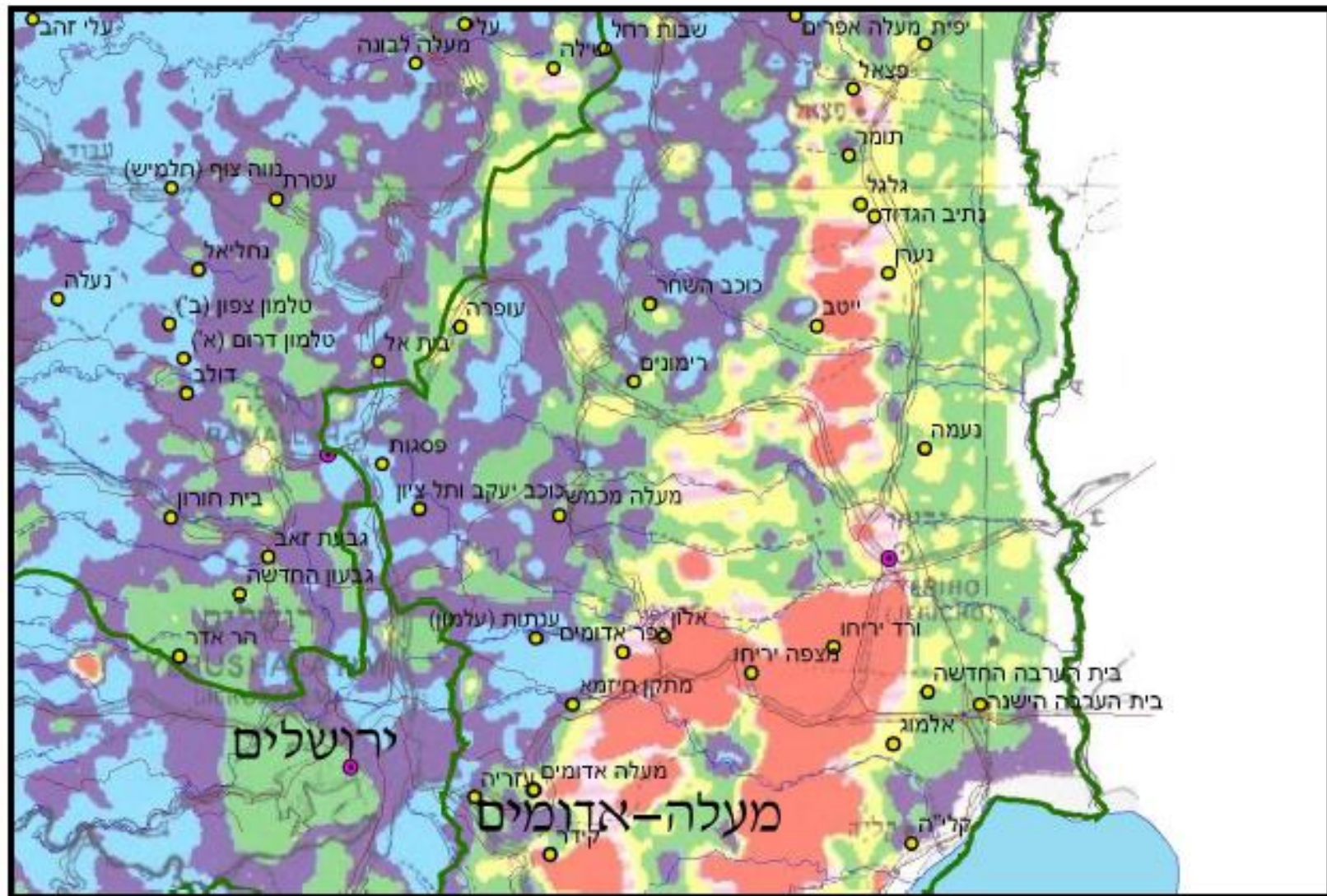




## מינים פולשים – מוקדי אמברוסיה



## ראדון- מפת קצב קרינה טבעית





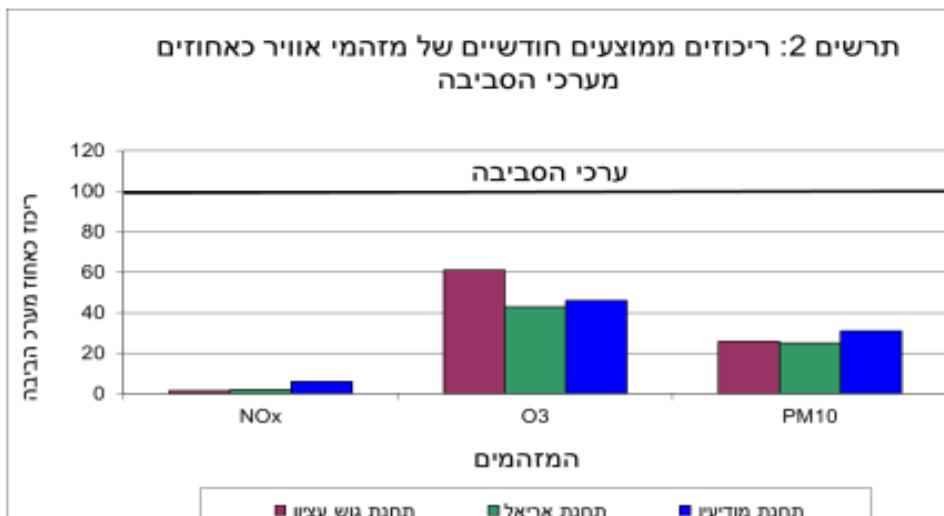
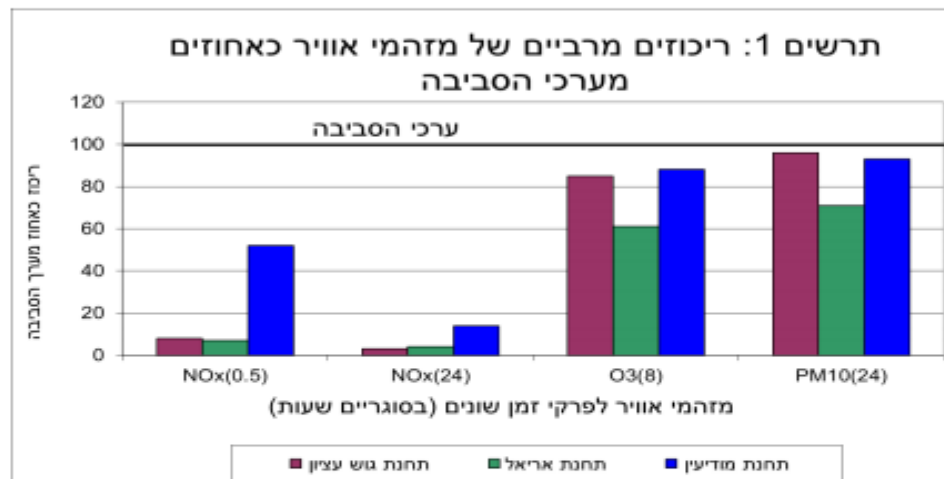
# איגוד ערים לאיכות הסביבה שומרון

אריאל, רח' נחשונים 71 ת.ד. 4013 מיקוד 40700,  
טל. 03-9367135 פקס. 03-9367136

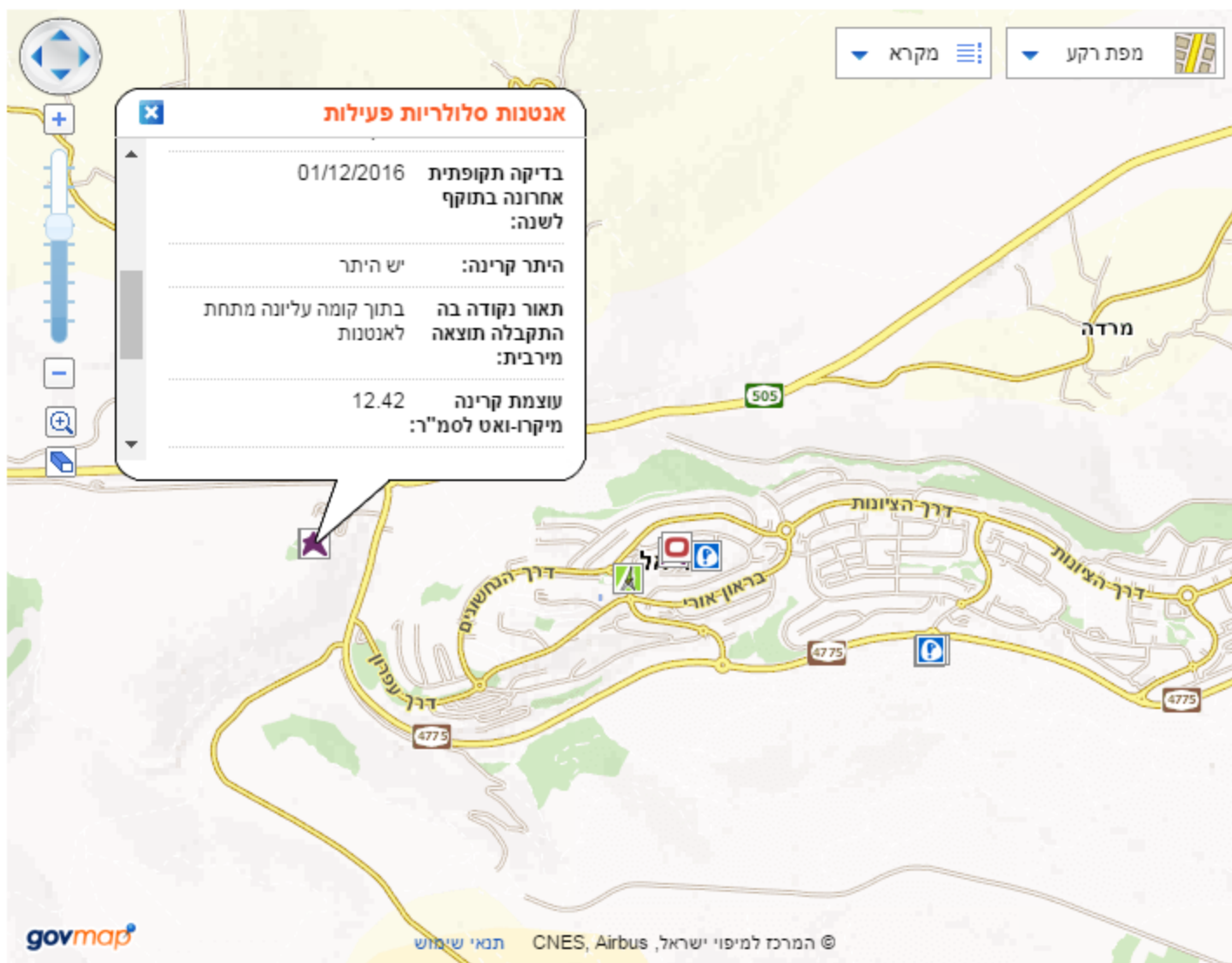


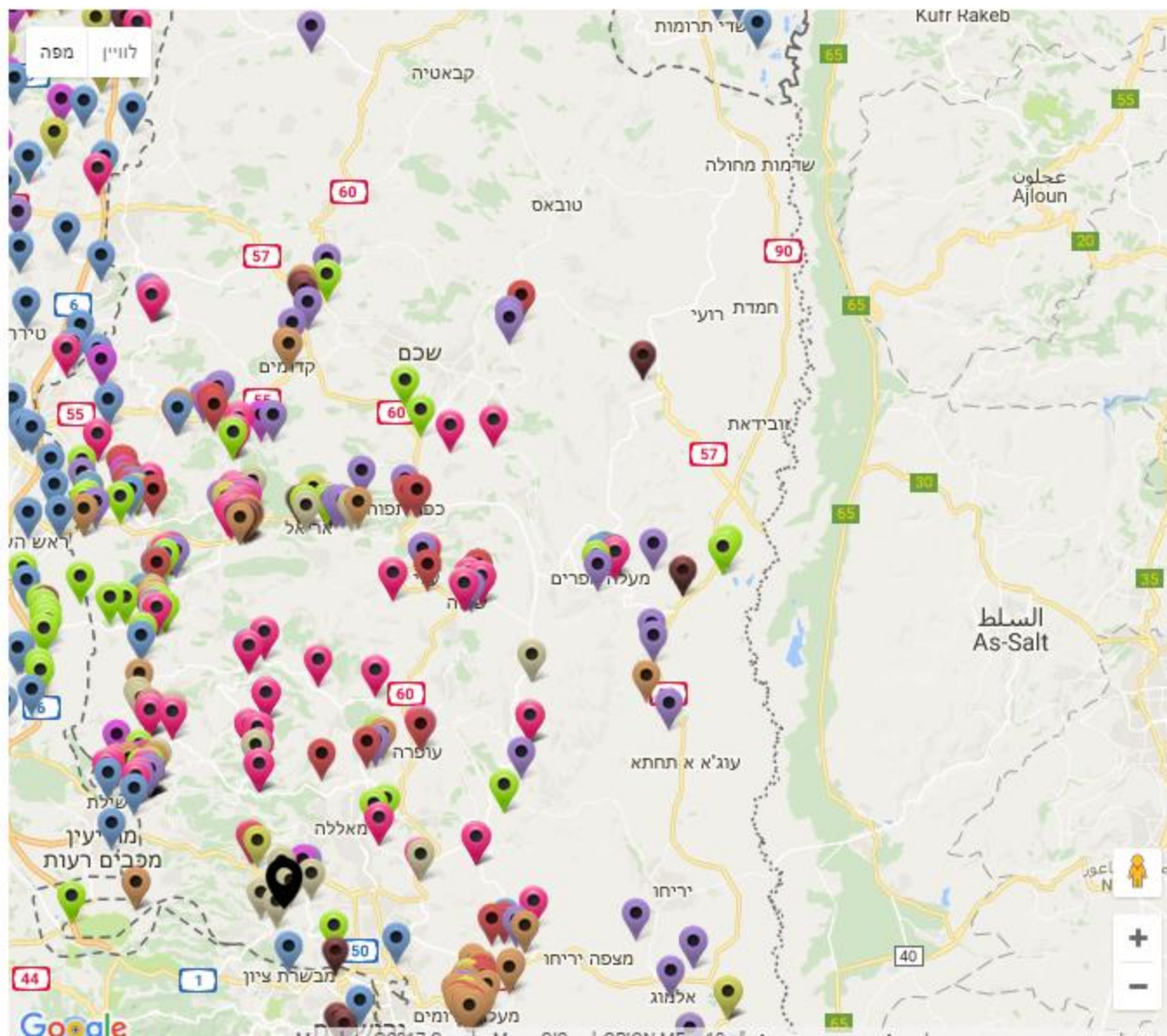
## איכות אוויר ביו"ש בחודש ינואר 2017

(ע"פ תחנות אריאל, גוש עציון ומודיעין של מנ"א - מערכת ניטור אוויר ארצית)



## קרינה – מיפוי אנטנות סלולריות / עוצמת קרינה





פולשים

וכנסים







